

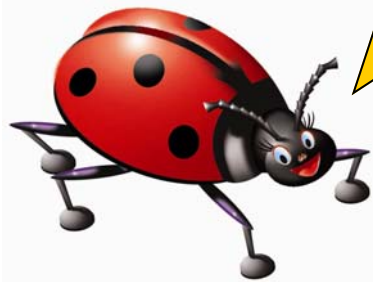
LES BONS CONSEILS DE COCCI POUR ÊTRE ECO CITOYEN

Elle aime le vert...

MIEUX GERER SA CONSOMMATION D'ENERGIE



**Nous sommes directement responsables de 60% de l'énergie que nous consommons chaque jour:
16 % de notre consommation énergétique sont consacrés à notre travail !**



LA LUMIERE : j'utilise au maximum la lumière naturelle en plaçant près des fenêtres mon bureau ou plan de travail.
J'éteins les lumières quand je quitte mon bureau:

→ **1 heure d'éclairage en moins par an, c'est 50 à 100 kWh économisés !**

LES VEILLES : je ne laisse pas mon ordinateur et mes appareils en veille. Pour beaucoup d'appareils, appuyer sur « off » ne suffit pas, laissés branchés mais inactifs ils continuent de consommer de l'électricité !

► Raccordez vos appareils à une prise multiple dotée d'un interrupteur (il suffit d'en faire la demande à la DMG), en 1 seule manipulation tous vos appareils seront éteints !

→ **Un magnétoscope en veille (sur une année) consomme plus qu'en utilisation réelle!**

LE CHAUFFAGE : il n'est pas rare de trouver une pièce surchauffée où le chauffage fonctionne en discontinu... L'allumer quelques heures, suffit à chauffer votre bureau pour la journée.

Pensez aussi à bien fermer portes et fenêtres, afin de limiter les déperditions de chaleur.

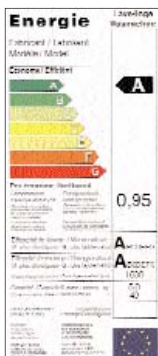
APPAREILS ELECTRIQUES DIVERS:

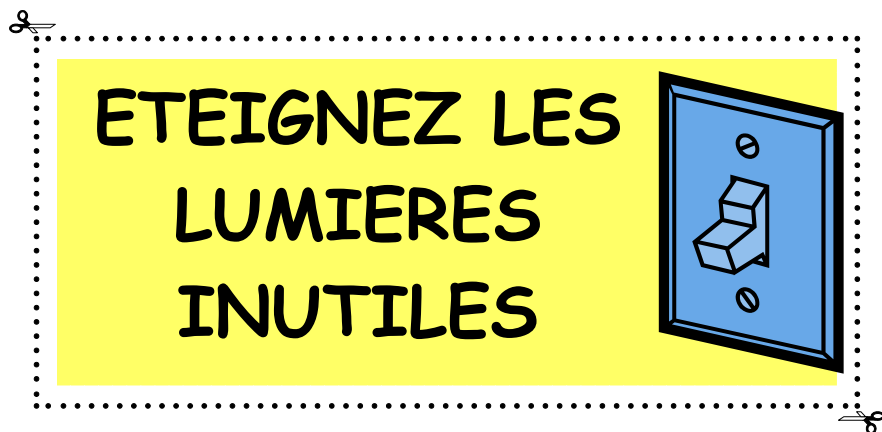
► **La cafetière**: inutile de la laisser allumer toute une journée pour avoir du café chaud, munissez vous d'un thermos ou réchauffez le au fur et à mesure.

► **Les appareils photos** (et téléphones portables) : chaque direction est munie d'un chargeur et d'un jeu de piles rechargeables, inutile de les recharger systématiquement, en + vous réduirez l'autonomie de votre batterie.

► **Photocopieurs et imprimantes** : je pense à les éteindre complètement : une imprimante laser a une puissance en veille de 106 w !

LORS DE MES ACHATS : Choisissez des appareils en rapport avec vos besoins réels (inutile d'acheter un frigo « américain » si vous êtes seul) et référez vous à l'**Étiquette Énergie** (obligatoire sur les frigos, lave-vaisselle, machines à laver et sèche-linge): optez pour la classe énergétique A ou encore mieux A+ (25% plus économique que A).





A découper et à coller au dessus de vos Interrupteurs pour limiter notre consommation d'énergie.